A pair of hands is shown holding a 3D model of a human liver. The liver is dark red and has a small green gallbladder attached to its bottom. The hands are positioned as if presenting or protecting the organ. The background is a dark purple with soft, out-of-focus pink and white light spots.

**G-TAK: Une nouvelle
thérapie combinatoire
contre la décompensation
aiguë de la cirrhose
du foie**



Ce projet a reçu des fonds du programme de recherche et d'innovation Horizon 2020 de l'Union européenne dans le cadre de l'accord de subvention N° 945096. Le dossier reflète uniquement le point de vue des auteurs et la Commission européenne n'est pas responsable de l'usage qui pourrait être fait des informations qu'il contient.



G-TAK = G-CSF + TAK-242

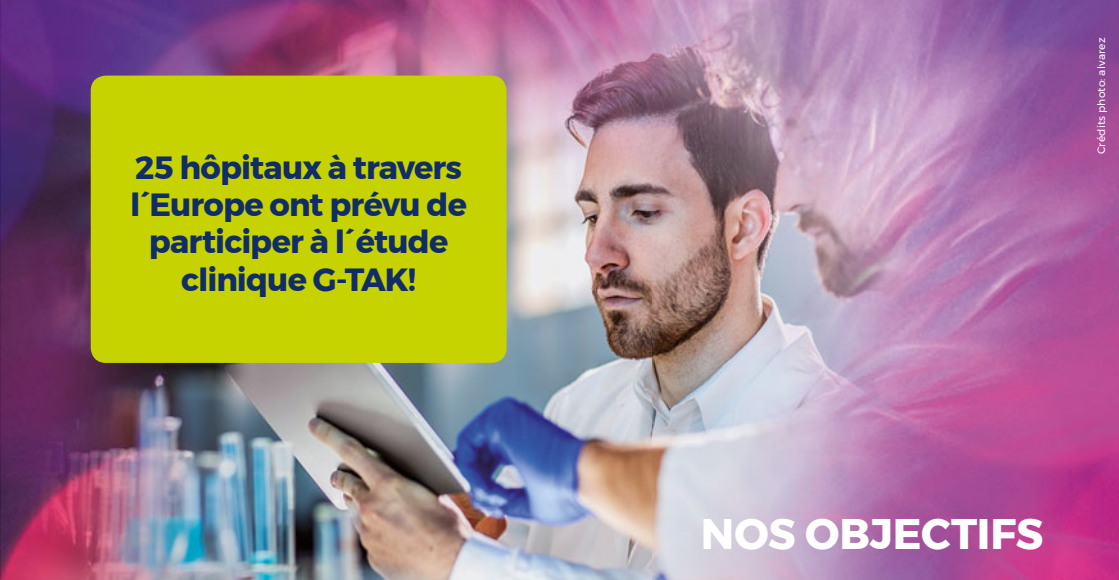
NOTRE VISION

Plus de 10 millions de personnes dans le monde souffrent de la décompensation de la cirrhose du foie. À son stade final, la décompensation de la cirrhose du foie conduit à une manifestation aiguë d'une insuffisance hépatique chronique (ACLF). Ce syndrome est caractérisé par une inflammation systématique, l'accumulation de liquide dans l'abdomen (ascites), l'altération des fonctions cérébrales (encéphalopathie hépatique), des saignements dans le tube digestif (hémorragie gastro-intestinale) et une défaillance poly-viscérale. La greffe du foie est souvent le dernier recours pour sauver la vie du patient. Par conséquent, un traitement efficace de l'ACLF est crucial.

Le consortium A-TANGO mène une étude clinique de phase 2 sur une nouvelle thérapie combinatoire qui vise à améliorer la proli-

fération des hépatocytes grâce au facteur de stimulation des colonies de granulocytes (G-CSF) et à réduire l'inflammation systématique en réadaptant le TAK-242, un antagoniste du récepteur du type Toll 4. Nous appelons cette nouvelle thérapie combinatoire "G-TAK". De plus, A-TANGO s'efforce d'identifier des biomarqueurs fiables pour une meilleure stratification des patients et une survie accrue. Près de 25 centres du foie en Europe participent à l'étude clinique.

Notre vision est de réduire considérablement le taux de mortalité des maladies du foie en phase terminale et d'améliorer le pronostic, l'espérance de vie et la qualité de vie des patients atteints de cirrhose.

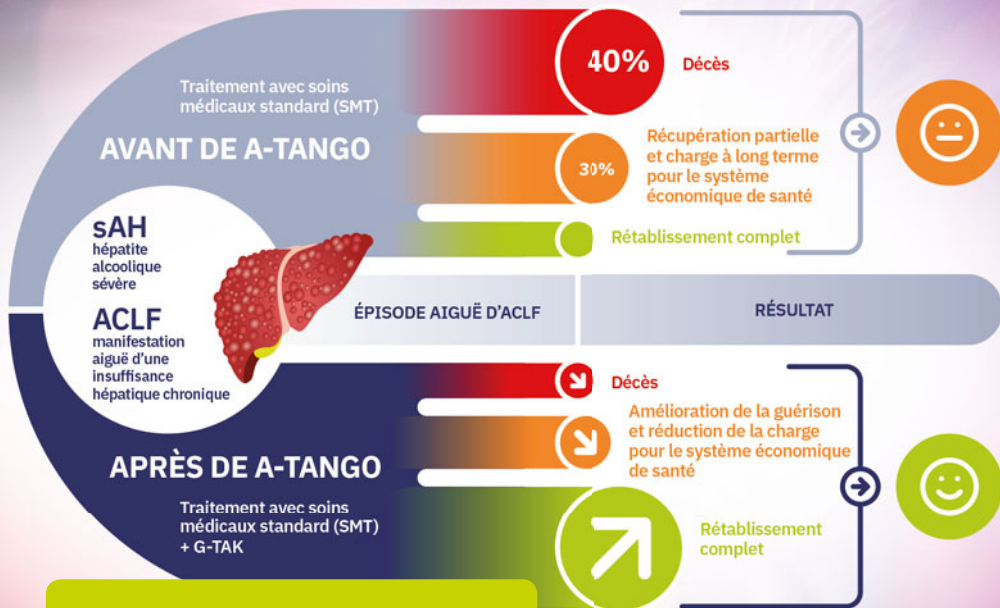


25 hôpitaux à travers l'Europe ont prévu de participer à l'étude clinique G-TAK!

NOS OBJECTIFS

- Obtenir l'**approbation éthique et réglementaire** des études cliniques prévues et assurer un approvisionnement sûr et réglementé des médicaments et des placebos nécessaires.
- Réaliser avec succès l'**étude multicentrique G-TAK** dans 25 hôpitaux européens afin d'établir la sécurité, la pharmacocinétique et l'efficacité de notre nouvelle thérapie combinatoire.
- Explorer les mécanismes physiopathologiques et les **biomarqueurs potentiels** et évaluer nos résultats en termes de résultats cliniques, d'impact du traitement et de qualité de vie.
- **Exploiter nos résultats** en identifiant les avantages économiques pour le système de santé, les stratégies de remboursement et les intérêts commerciaux potentiels.
- **Diffuser le potentiel thérapeutique** de notre nouvelle stratégie de traitement auprès des parties prenantes et accroître la sensibilisation aux maladies du foie en phase terminale.

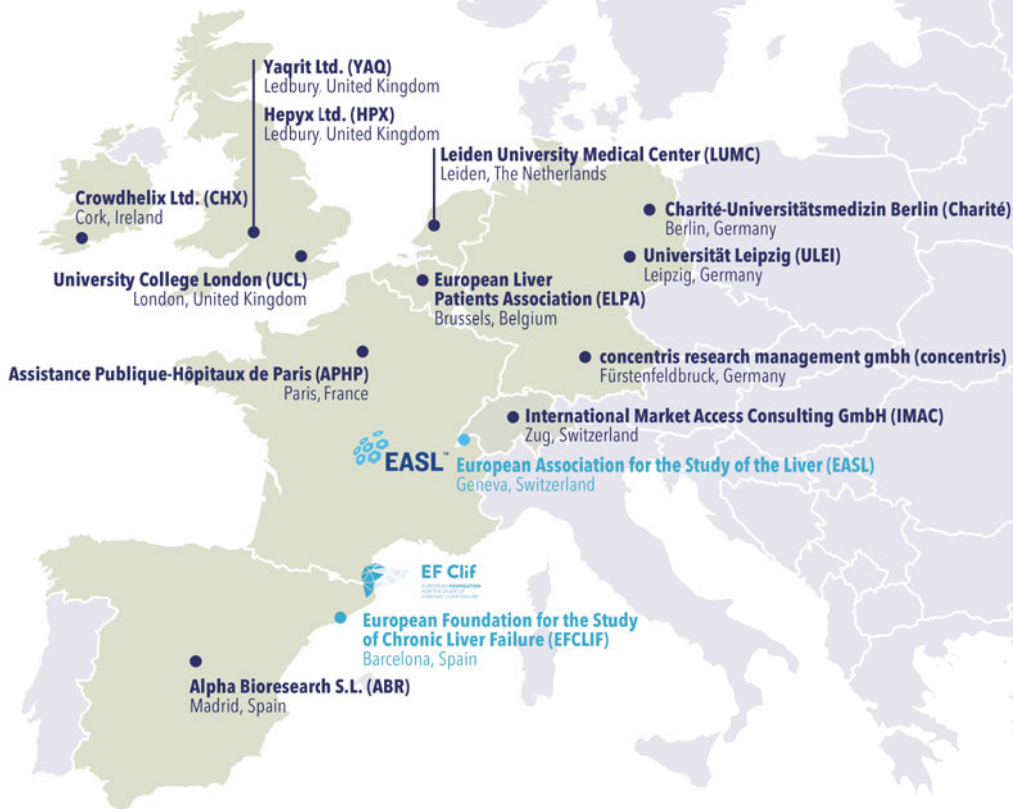
RETENTISSEMENT PRÉVU



A-TANGO s'efforce d'augmenter le taux de survie des patients atteints de cirrhose et de réduire l'immense charge que représentent les soins de santé

PARTENAIRES

A-TANGO est un projet de recherche international, piloté par EFCLIF et réunissant 14 partenaires de 8 pays européens.



A-TANGO EN BREF

Titre complet du projet Nouveau traitement de la décompensation aiguë de la cirrhose du foie (ACLF) par l'action synergique du G-CSF et du TAK-242.

Lancement du projet 1er mars 2021

Durée 5 ans

Partenaires 14 institutions de 8 pays européens

Financement de l'UE 6 millions €

Site internet



www.a-tango.eu

CONTACT

Coordinateur scientifique **Prof. Dr. Rajiv Jalan (EFCLIF & UCL)**
rajiv.jalan@efclif.com

Superviseur d'étude clinique **Dr. med. Cornelius Engelmann (CHARITÉ)**
clinicalstudy@atango.eu

Gestion de projet **concentris research management gmbh**
info@atango.eu

Suivez A-TANGO sur les réseaux sociaux



Twitter



LinkedIn



ResearchGate



YouTube

